

Connaissance de la personne âgée

- Anatomie
- Physiologie
- Pathologie

Sélection d'articles de fond et
de comptes rendus d'expériences publiés
dans les revues professionnelles

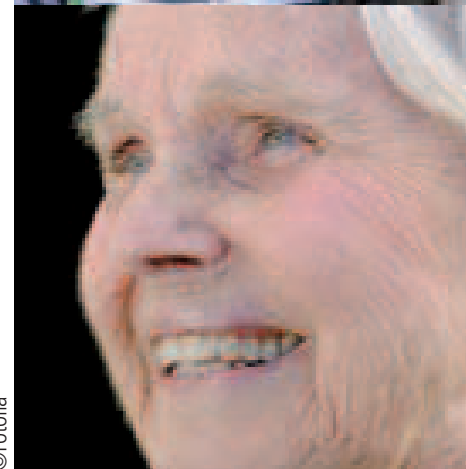
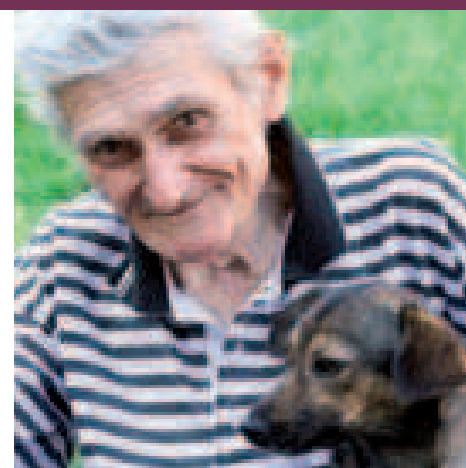
Doc'ANIMATION
en gérontologie

Doc'Domicile

Les particularités de la personne âgée, liées tant à son passé qu'aux conséquences présentes de son vieillissement normal et pathologique, imposent une approche adaptée. Celle-ci passe par une connaissance parfaite de la vieillesse, de ses maladies, de ses handicaps, désormais indispensable à toute personne prétendant œuvrer auprès de la personne âgée.

Ce recueil thématique rassemble des articles parus dans les revues professionnelles *Doc'Animation en gérontologie* et *Doc'Domicile*, signés par des gériatres, psychologues, infirmiers, cadres de santé, animateurs... , tous connaissant parfaitement les réalités du terrain. Ces textes clairs et concis permettront au lecteur de découvrir ou d'approfondir ses connaissances du sujet âgé pour une prise en charge toujours plus performante.

Par sa conception, cet ouvrage s'adresse aux professionnels, étudiants et élèves des secteurs sanitaire et social, mais aussi aux bénévoles et à l'entourage familial de personnes âgées.



© Fotolia

Ont collaboré à ce recueil

Coordination : Marie-France BENOIS • Clémence MICHEL

Contribution : Cécile AGUESSE • Patricia BEYLIER • Marie-Rose BIANCHI
• Isabelle BIENFAIT • Henriette CALGAGNO • Raymond CHAPPUIS
• Jacques CHOQUE • Stella CHOQUE • Martine DORANGE • Pauline HUGO
• Valérie JANET • Dr Assia KASSA • Christine MAINTIER • Dr Jean Pierre MARTIN
• Dr Lionnel MICHAT • Michel PERSONNE • Dr Jean-Michel RIGAUX
• Jean Marc ROBIN

ISBN : 978-2-916465-36-4



9 782916 465364

19 €