

Revue bimestrielle N° 16  
 JUILLET-AOÛT 2018

Directeur de la publication : François GRANDIDIER. Éditeur délégué : Laurent FOUCAULT-GIROUX. Rédacteur en chef : Philippe ROLLANDIN. Conseillers de la rédaction : Damien LECOCO (formateur, responsable d'une unité de vie), Liza BOUSQUET (art-thérapeute), Stella CHOQUE (cadre de santé, formatrice), Yves COUGOULE (conseiller d'éducation populaire et de jeunesse), Laurence HARDY (sociologue), Richard MESPLÈDE (animateur). Rédaction : Pixel Image (Alexandra MARQUET), Étienne BATAILLE, Brigitte BÈGUE, Liza BOUSQUET, Florence BRAUD, Stella CHOQUE, Muriel CORMORANT, Sadek DEGHIMA, Faustine GERBELOT, Philippe GIAFFERI, Laurence HARDY, Stéfane HÉDONT-HARTMANN, Damien LECOCO, Marc LESAGE, Émeline MARCEAU, Richard MESPLÈDE, Charline VINET. Photographies : Stella CHOQUE, Sadek DEGHIMA, Marc LESAGE, Émeline MARCEAU, Sacha WOLFF, TCA et Fotolia. Photographies de couverture : Émeline MARCEAU, Sacha WOLFF, TCA et Fotolia. Rédaction graphique, mise en page, SR : Pixel Image. Publicité : Nabila, nabila@groupe-atc.com, Michèle, m.metz@groupe-atc.com.

Les auteurs expriment dans *DocAccompagnement* les opinions qui leur sont propres en toute liberté et sous leur responsabilité. Les manuscrits ne sont pas rendus. Tous droits de reproduction (même partielle) et de traduction réservés [© 2017].

**DocAccompagnement** est éditée par ASH Publications, SAS au capital de 1 000 euros. Actionnaires : Groupe6TM 99,9%, Raisin Blanc 0,1%.  
 ■ 23 rue Dupont-des-Loges 57000 METZ  
 ■ Tél. 03 87 69 18 18  
 ■ Fax : 03 87 69 18 14  
 ■ E-mail : l.giroux@info6tm.com  
 ■ Site : www.doc-editions.fr

**Commission paritaire :**  
 1119 T 83839. ISSN : 2492-1491.  
 Dépôt légal : à parution.

**Impression :** Socosprint Imprimeurs, route d'Archettes, 88000 Épinal. Origine géographique du papier : Espagne, taux de fibres recyclées : 0,27 %, certification des fibres utilisées : PEFC, indicateur environnemental : Ptotal : 0,010 kg/t.

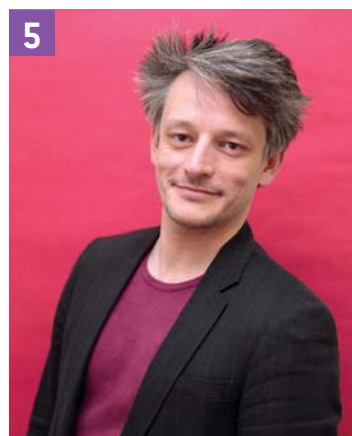


## 4 ACTUALITÉ

- L'information ■ À noter ■ À savoir
- Le chiffre ■ À lire ■ L'agenda

## L'ENTRETIEN

« L'accompagnement des autistes doit miser sur leurs points forts », Hugo Horiot



## PRATIQUE PROFESSIONNELLE

De la rééducation comme par magie



## FORMATION

Mooc asynchrone : la réponse au besoin de qualification ?



## DOSSIER

## Religion et laïcité en ESMS : le casse-tête



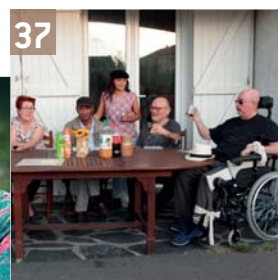
## ACCOMPAGNEMENT EN ACTION

Ateliers et protection de l'environnement



## TERRITOIRE

Des habitats collectifs expérimentaux



19-1

### RESPONSABILITÉ

Quelques précisions juridiques

21-2

### TECHNIQUE

Religion et troubles neurocognitifs

23-3

### PSYCHOLOGIE

Comment intégrer les croyances des résidents

25-4

### ACCOMPAGNEMENT

Laïcité dans les établissements catholiques

27-5

### VIE QUOTIDIENNE

Les fêtes calendaires religieuses

29-6

### ÉTUDE DE CAS

La religion dans les petites choses