

Revue bimestrielle N° 32  
MAI-JUIN 2015

Directeur de la publication :  
François GRANDIDIER.  
Éditeur délégué : Xavier CZAJA.  
Fondateur : Raymond DECHAMPS.

Conseillers de la rédaction : Étienne BATAILLE (avocat), Stéphanie BONNADIO (éducatrice sportive spécialisée), Maggy COLLIER (directrice d'établissement), Karine DARNET-GINOT (chef de service d'établissement) Damien LECOCCO (formateur, responsable d'une unité de vie), Marc LESAGE (AMP), Aude ROUPSART (AMP), Pascal VELASCO (formateur, éducateur spécialisé). Journalistes : Xavier CZAJA et Alexandra MARQUET. Rédacteurs : Julien Banchilon, Liza BOUSQUET, Florence BRAUD, Claudette CADÈNE, Stella CHOQUE, Manuela DEPARIS, Laurence HARDY, Damien LECOCCO et Pascal VELASCO. Photographies : Fotolia, Liza BOUSQUET, Xavier CZAJA, Manuela DEPARIS et Alexandra MARQUET. Couverture : Fotolia, Syneas-Fegapei, DR Rédaction graphique, mise en page, SR : Pixel Image. Publicité : Nabila OURIAGHLI, Michelle METZ. Réception des éléments techniques : Morgane ANDRÉ (m.andre@groupe-atc.com)

Les auteurs expriment dans *Doc'AMP* les opinions qui leur sont propres en toute liberté et sous leur responsabilité. Les manuscrits ne sont pas rendus. Tous droits de reproduction (même partielle) et de traduction réservés (© 2015).

*Doc'AMP* est éditée par ATC - SA au capital de 765 680 €

■ 23 rue Dupont-des-Loges  
57000 METZ  
■ Tél. 03 87 69 18 18  
■ Fax : 03 87 69 18 14  
■ E-mail : x.czaja@groupe-atc.com  
■ Site : www.doc-amp.fr

Commission paritaire :  
1114 T 90692.

ISSN : 1952-8531.

Dépôt légal : à parution.

Impression : Socosprint  
Imprimeurs, 36 route d'Archettes,  
88000 Épinal.



## 4 L'ACTUALITÉ

L'information ■ Le chiffre  
■ À noter ■ Un livre ■ L'agenda

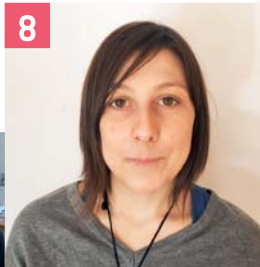
## L'ENTRETIEN DU TRIMESTRE

Rapprochement  
Fegapei-Syneas : vers  
un nouvel acteur riche  
de 3000 associations  
adhérentes



## RENCONTRE

Roxanne Galvez,  
une AMP,  
qui se  
coupe en quatre



## PRATIQUE PROFESSIONNELLE

L'accompagnement  
des troubles  
psychiques



## TERRITOIRE

Des ateliers  
« thérapeutiques »  
pour s'ouvrir  
sur l'extérieur



## DOSSIER

### Séjourner en vacances avec des résidents



NOUVELLE  
FORMULE

Vous recevrez votre prochain  
numéro de *Doc'AMP* entre  
le 23 juillet et le 5 août.

**DOC** **amp**  
**LES FICHES**

19-1

**ACCOMPAGNEMENT**  
Des séjours  
vacances-répét  
Alzheimer adaptés

21-2

**PSYCHOLOGIE**  
Les transferts  
et les adolescents  
autistes en hôpital  
de jour

23-3

**STRUCTURE**  
Quelles procédures  
pour quelles  
vacances ?

25-4

**ÉTUDE DE CAS**  
Entre  
ses mains

27-5

**VIE QUOTIDIENNE**  
AMP à domicile  
dans un service  
d'aide à la personne

29-6

**ACTIVITÉS**  
Les bienfaits  
d'un atelier  
d'expression écrite