

Revue bimestrielle N° 25
MARS-AVRIL 2014

Directeur de la publication :
François GRANDIDIER.
Éditrice déléguée :
Marie-France BENOIS.
Fondateur :
Raymond DECHAMPS.

Conseillers de la rédaction :
Étienne BATAILLE (avocat), Liza
BOUSQUET (art-thérapeute),
Maggy COLLIER (responsable
d'un centre de formation),
Laurence HARDY (sociologue),
Damien LECOCO (formateur,
responsable d'une unité de vie),
Pascal VELASCO (formateur,
éducateur spécialisé)

Journalistes : Xavier CZAJA,
Laurenn GRU, Alexandra
MARQUET, Florence SAHAL.
Rédaction : Liza BOUSQUET,
Maggy COLLIER, Dr Monique
Ferry, Laurence HARDY, Damien
LECOCO, Marc LESAGE, Pascal
VELASCO,

Photographies : Xavier CZAJA,
Maud DELAVAUULT, Damien
LECOCO, Alexandra MARQUET,
Laurenn GRU, Florence SAHAL,
Fotolia.com, DR

Couverture : Fotolia.com.
Rédaction graphique, mise
en page, SR: Pixel Image.

Les auteurs expriment
dans Doc'domicile les opinions
qui leur sont propres en
toute liberté et sous leur
responsabilité. Les manuscrits
ne sont pas rendus.
Tous droits de reproduction
(même partielle) et de
traduction réservés (© 2013).

Doc'amp est éditée par
ATC - SA au capital de 765 680 €
■ 23 rue Dupont-des-Loges
57000 METZ
■ Tél. 03 87 69 18 18
■ Fax: 03 87 69 18 14
■ E-mail : x.czaja@groupe-atc.com
■ Site : www.doc-amp.fr

Commission paritaire :
1114 K 88713.
ISSN : 1952-8531.
Dépôt légal : à parution.
Impression : Socosprint
Imprimeurs, 36 route
d'Archettes, 88000 Épinal.



4 L'ACTUALITÉ

L'information ■ L'initiative ■ À noter
■ Un site Internet à découvrir ■ Le chiffre
■ L'agenda

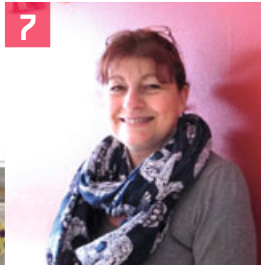
L'ENTRETIEN

Marielle Rault-Poyac,
« Les AMP, un fil
conducteur dans
l'accompagnement »



RENCONTRE

Apprendre pour
donner du sens
à son travail



PRATIQUE PROFESSIONNELLE

L'AMP pris dans
l'évolution du métier
et des politiques
sociales



TERRITOIRE

Handisup
accompagne les
enfants handicapés
au quotidien



DOSSIER

Prévenir la dénutrition :
un enjeu pour les
professionnels



NOUVELLE
FORMULE

Vous recevrez le prochain numéro
de Doc'AMP entre le 10 et le 20 juin.

DOC **amp**
LES FICHES

19-1

VIE QUOTIDIENNE
Des solutions face
à la dénutrition

21-2

PSYCHOLOGIE
Mange ta soupe !...
Le plaisir de la table

23-3

TECHNIQUE
Mieux accompagner
pour mieux manger

25-4

ÉTUDE DE CAS
La prise du repas
avec un enfant
autiste

27-5

ACTIVITÉS
Des ateliers
culinaires pour
pallier à la
dénutrition

29-6

ACCOMPAGNEMENT
La juste distance
dans la relation
en Ehpad