

Revue trimestrielle N° 56
NOV.-DÉC. 2019/JANV. 2020

Directeur de la publication: François GRANDIDIER. **Éditeur délégué:** Laurent Foucault-Giroux. **Animatrice rédactionnelle:** Alexandra MARQUET. **Fondateur:** Raymond DECHAMPS. **Conseillers de la rédaction:** Étienne BATAILLE (avocat), Philippe GIAFFERI (consultant), Régis GRANET (directeur juridique Fédésap), Franck GUICHET (sociologue), Laurence HARDY (sociologue), Olivier MAROUSE (ergothérapeute), René RAGUENES (formateur). **Rédaction:** Pixel6TM (Sarah BOS, Maia COURTOIS, Alexandra MARQUET et Maxime RICARD), Cécile AGUESSE, Étienne BATAILLE, Florence BRAUD, Mickaël BRIQUET, Laëtitia CAMUS, Muriel CORMORANT, Romain DELEND, Philippe GIAFFERI, Laurence HARDY, Sylvie GUILLEMOT, Stéfane HÉDONT-HARTMANN, Capucine LUMEAU, Marie-Thérèse MURONI, René RAGUENÈS, Sylvie SCHREPEL et Dominique VILLA. **Photographies:** Nathalie RAFFET, NAC, UNA Pays d'Alençon Perche, Adobe Stock. **Photographies de couverture:** Nathalie RAFFET, UNA Pays d'Alençon Perche, Adobe Stock. **Rédaction graphique, mise en page, SR:** Pixel6TM, secrétariat de rédaction.

Les auteurs expriment dans Doc'Domicile les opinions qui leur sont propres en toute liberté et sous leur responsabilité. Les manuscrits ne sont pas rendus. Tous droits de reproduction (même partielle) et de traduction réservés [© 2017].

Doc'Domicile est éditée par ASH Publications, SAS au capital de 1 000 euros. Actionnaires: Groupe6TM 99,9%, Raisin Blanc 0,1%.
 ■ 23 rue Dupont-des-Loges 57000 METZ
 ■ Tél.: 03 87 69 18 18
 ■ Fax: 03 87 69 18 14
 ■ E-mail: l.giroux@info6tm.com
 ■ Site: www.docdomicile.fr

Commission paritaire: 1119 K 88713.
ISSN: 1952-8531.
Dépôt légal: à parution.

Impression: Socosprint Imprimeurs, route d'Archettes, 88000 Epinal. Origine géographique du papier: Espagne, taux de fibres recyclées: 0,27%, certification des fibres utilisées: PEFC, indicateur environnemental: P total: 0,010 kg/t.



4 L'ACTUALITÉ

L'information ■ À noter
 ■ Le chiffre ■ À savoir ■
 À lire ■ Agenda

L'ENTRETIEN

L'indice d'alignement humain expliqué par Arnold Fauquette (gérant de Vivat)



DOSSIER Combattre les solitudes



FORMATION

Améliorer la relation d'aide auprès d'une personnalité névrotique



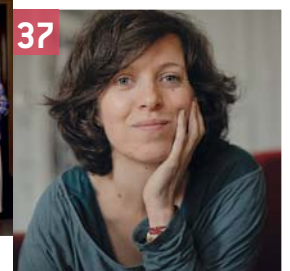
PRATIQUE PROFESSIONNELLE
 Troubles musculo-squelettiques en SSIAD



TERRITOIRE
 Des livraisons à domicile pour sortir de l'isolement



RENCONTRE
 « La personne n'est plus malade : elle est artiste »



DOC domicile LES FICHES

19-1

RÉGLEMENTATION
 Les abus de faiblesse à domicile

21-2

SOCIOLOGIE
 Le pari d'une société plus inclusive

23-3

RÉFLEXION
 Apprivoiser la solitude

25-4

OUTILS
 Référent métier : animateur de liens

27-5

VIE QUOTIDIENNE
 De l'isolement des professionnels à celui des personnes âgées

29-6

ÉTUDE DE CAS
 Seule à la maison

Ce numéro comporte un catalogue de l'action sociale ASH Publications.